



JÁRMŰKEZELÉSI VIZSGA MINŐSÍTŐ LAP

B	Eredmény:	A vizsgabiztos személyi kódja: _____
	A vizsgázó neve: _____	A vizsgabiztos aláírása: _____
	A vizsgázó szül. idő: _____	A vizsga helye: _____
Oktató neve: _____		A vizsga időpontja: _____

A járműkezelési feladatok végrehajtására biztosított idő 15 perc.

I. Biztonsági ellenőrzési vizsgafeladatok

Minden vizsgázónak 2 feladatot kell végrehajtani!

Az 1. számú feladat mindenki számára kötelező, a második feladatot a 2–10. számú feladatok közül kell meghatározni! A vizsgázó a biztonsági ellenőrzési feladatok végrehajtása közben állapítsa meg az egyes biztonsági berendezések megfelelőségét, illetve hibáját! Megállapításait néhány mondattal indokolja! (A mozgáskorlátozott személy vizsgáján a biztonsági ellenőrzési feladatok végrehajtását a vizsgázó egyéni adottságait figyelembe véve kell megkövetelni!)

Figyelem: a motorháztetőt csak akkor szabad felnyitni, ha a motor nem jár, és a hűtőventilátor kikapcsolt állapotban van!

1. Végezze el a személygépkocsi biztonsági berendezéseinek elindulás előtti ellenőrzését:
 - gumiabroncsok,
 - kormányberendezés,
 - világító- és fényjelző berendezések,
 - fékberendezések.

2. Végezze el az ablaktörlő és -mosó működésének ellenőrzését! Mutassa meg, hová kell az ablakmosó folyadékot tölteni!
3. Mutassa meg és kapcsolja be a szellőző- és fűtőberendezést!
4. Mutassa meg a műszerfalán a motorolajnyomást, a töltést és a hűtést visszajelző műszereket!
5. Végezze el a motorolajszint ellenőrzését! Mutassa meg, hol tölthető be a motorolaj!
6. Végezze el a hűtőfolyadék szintjének ellenőrzését! Mutassa meg, hol történik a hűtőfolyadék utántöltése!
7. Végezze el a fékfolyadék szintjének ellenőrzését!
8. Ismertesse a kerékcsere folyamatát! Mutassa meg az emelési pontokat, a kerékcserehez szükséges szerszámokat és a pótkereket! (Kezelési útmutató használata megengedett!)
9. Állítsa fel az elakadást jelző háromszöget!
10. Mutassa meg az elsősegélynyújtó dobozt, a tartalékizzókat és a biztosítókat!

Sikertelen a vizsga, ha a vizsgázó:

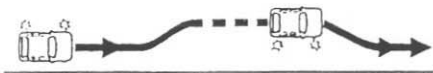
- a) a feladatok elvégzéséhez nem rendelkezik kellő ismerettel és jártassággal;
- b) a feladatokat nem tudja végrehajtani;
- c) figyelmetlenségből, hozzá nem értésből kárt okozna;
- d) balesetveszélyes helyzetet teremt;
- e) megszegi a munkavédelmi rendelkezéseket.

II. Technikai kezelési és manőverezési feladatok

Minden vizsgázónak 5 feladatot kell végrehajtani!

Az 1., 2., 3., 4. számú feladat mindenki számára kötelező, az 5. feladatot az 5., 6., 7., 8., 9. számú feladatok közül kell meghatározni! A 2., 3., 4. számú feladatok, valamint az 5. feladat sorrendje a vizsgapálya berendezésétől függően felcserélhető.

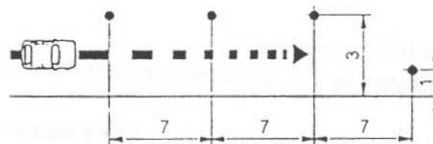
1. Elindulás – haladás – célmegállás



Sikertelen a vizsga, ha a vizsgázó:

- az irányjelzést kétszer elmulasztja;
- az iránytartása bizonytalan, a forgalmi sávot elhagyja;
- a járdaszegélytől kb. 30 cm-nél tovább áll meg vagy nekivágódik, vagy arra felugrat;
- oktatói beavatkozás (balesetveszély).

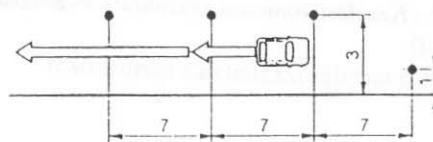
2. Elindulás – gyorsítás – megállás intenzív fékezéssel



Sikertelen a vizsga, ha a vizsgázó:

- nem képes felgyorsítani 35–40 (25–30) km/óra sebességre;
- a forgalmi sávot elhagyja;
- nem áll meg a felfestett vonal előtt;
- hosszabb távról kezd fékezni;
- oktatói beavatkozás (balesetveszély).

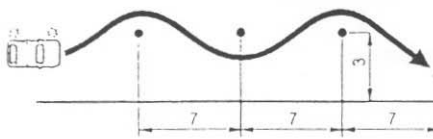
3. Hátramenet legalább 20 méter hosszú egyenes szakaszon



Sikertelen a vizsga, ha a vizsgázó:

- nem néz hátra, figyelmetlen;
- a sávot elhagyja, abból kilóg;
- 2-nél többször megállni, korrigálni kényszerül;
- oktatói beavatkozás (balesetveszély).

4. Szalom menet előre — megközelítés



Sikertelen a vizsga, ha a vizsgázó:

- a gépkocsival bóját érint;
- a kijelölt pályát elhagyja;
- megállásra – korrigálásra kényszerül;
- oktatói beavatkozás (balesetveszély).

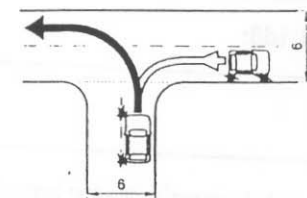
5. Megállás – elindulás emelkedőn



Sikertelen a vizsga, ha a vizsgázó:

- a gépkocsival 50 cm-nél többet gurul vissza;
- harmadszorra sem tud elindulni;
- oktatói beavatkozás (balesetveszély).

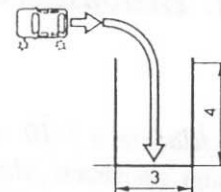
6. Megfordulás útkereszteződésben hátramenettel



Sikertelen a vizsga, ha a vizsgázó:

- az irányjelzést vagy körültekintést elmulasztja;
- a gk.-val szegélynek szorul – tovább erőlteti;
- a gk.-val szegélynek nekivágódik, arra felhajt;
- háromszor megállni, korrigálni kényszerül;
- a gk.-val a betorkolló úttest bal oldalára hajt;
- oktatói beavatkozás (balesetveszély);
- a közlekedési szabályokat nem tartja be.

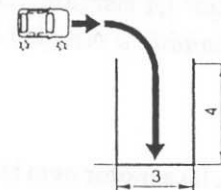
7. Beállítás kapubejáróba hátramenetben balra – kiállás



Sikertelen a vizsga, ha a vizsgázó:

- a gépkocsival bóját, láncot érint, aláhajt;
- többször helytelenül kormányoz;
- az irányjelzést kétszer elmulasztja;
- a gépkocsival szegélyre felhajt, felugrat;
- oktatói beavatkozás (balesetveszély).

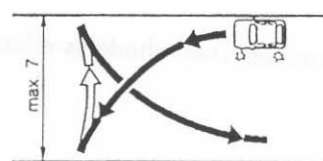
8. Beállítás kapubejáróba előremenetben jobbra – kiállás



Sikertelen a vizsga, ha a vizsgázó:

- a gépkocsival bóját, láncot érint, aláhajt;
- többször helytelenül kormányoz;
- az irányjelzést kétszer elmulasztja;
- a gépkocsival szegélyre felhajt, felugrat;
- oktatói beavatkozás (balesetveszély).

9. Megfordulás hátramenet közbeiktatásával




Sikertelen a vizsga, ha a vizsgázó:

- a gépkocsival szegélyre felhajt, felugrat;
- 2-nél többször végez hátramenetet a nem megfelelő kormányzás miatt;
- az irányjelzést vagy a körültekintést elmulasztja;
- oktatói beavatkozás (balesetveszély).

Továbbá:

Sikertelen a vizsga, ha a vizsgázó:

a feladatokat időn túl hajtja végre

 FORGALMI VIZSGA MINŐSÍTŐ LAP	ELINDULÁS, GYORSÍTÁS	HALADÁSI SEBESSÉG MEGVÁLÁSTÁSA	NYOMTARTÁS, IRÁNYVÁLTOZTATÁS, KANYARODÁS	HELYZETFELÜSMÉRÉS, KÖZÜTI JELZÉSEK FIGYELEMBE VÉTELE, JELZÉS ADÁS - ÉSZLELÉS	LASSÍTÁS MEGÁLLÁS	FORGALMI MANŐVEREZÉSI FELADATOK KATEGÓRIÁNKÉNT	Vizsgázó neve:	
	"B", "C1", "C", "D1" "D", "E-kombinált" KATEGÓRIÁK (Megengedett hibavonalak száma: 10) Vizsga helye: Vizsga ideje: év hó nap Kezdele: Vége: óra perc óra perc	HIBAVONAL: pedál, kormány, kézfék nem egyenes (rángat) lassú, erőszakos elindulás biztonsági öv jármű kivilágítósa SIKERTELEN: fekek ellenőrzése, fékpróba körültekintés vagy irányjelzés elgurul (50 cm) veszélyhelyzet	HIBAVONAL: magas fordulatszám motor rángat sebességváltás lassítás-gyorsítás darabos lassú haladás indokolatlanul helytelen követési távolság kis oldaltávolság SIKERTELEN: technikai kezelés lekötő kormányt rángatja (nem képes megtartani) lassú tempó - akadályozás bizonytalan haladás kis követési távolság meglehetősen sebesség fékkészlet hiánya durva fékezés(ek) gyorshajítás, relatív gyorshajítás veszélyhelyzet	HIBAVONAL: kormányfogás bizonytalan szalamosítás kormányzás kanyarban fékezés - jelzés mögöttes forgalom ell. nem rendsz. jármű melletti forgalom ell. kihúzóds meredeken akadály észlelése késve kanyarodás - kivárás besorolás késve helytelen besorolás - szabályos h. SIKERTELEN: nem folyamatos kormányzás iránytartás, járdára hajt tengelykapcsoló - indokolatlanul bal oldal - szabálytalanul körültekintés vagy irányjelzés besorolás - szabálytalan továbbh. sávellhagyás elsőbbségadás elmulasztása veszélyhelyzet	HIBAVONAL: távol kezd lassítani, későn észlel távol áll meg a helyzetfelismeréshez lassan reagál piros - sárga felkészülés tilosnál - sebességkaszatban gyalogos csalogatás jelzés kissé korán - későn jelzés röviden - hosszan jelzéseinek hatásai forgalom figyelése esetleges tükrök használata nem rendszeres jelzésészlelés lassú SIKERTELEN: néz - de nem lát közüti jelzések figyelmen kívül gyalogosok - jelzéseik figyelmetlen - akadályoz körültekintés vagy irányjelzés megkülömböztető jelzés elsőbbségadás elmulasztása veszélyhelyzet	HIBAVONAL: motor lefullad fékző erőt nem érzékeli SIKERTELEN: rendszeres durva fékezés fék- és tengelykapcsoló-pedál kezelés sorrendje helytelen körültekintés vagy irányjelzés veszélyhelyzet	"B" megfordulás egy ívben, beállítás két jármű közé párhuzamosan a járdaszegéllyel, vagy parkolóhelyen - elindulás "C1", "C" célmegállás párhuzamosan az úttest szélével - elindulás "D1", "D" beállítás autóbusz-megállóhelyre (autóbuszbőlbe) min. 3 esetben - elindulás "kombinált kat." célmegállás alkalmas helyen, párhuzamosan a járdá szé- lével, - elindulás SIKERTELEN: nem képes a feladat végrehajtá- sára veszélyhelyzet	Születési idő: Vizsgaeredmény: Vizsgabiztos személyi kódja: Vizsgabiztos aláírása: Oktató neve: Frsz:
Ú T V O N A L A K							F O R G A L M I S Z A B Á L Y O K G Y A K O R L A T I A L K A L M A Z Á S A	KRESZ megsértése
Lokott területen kívül (autóút, autópálya)								
Főútvonal								
Védett útvonal								
Mellék útvonal								
Párhuzamos közlekedés útburkolati jelekkel								
Párhuzamos közlekedés útburkolati jelek nélkül								
Egyirányú forgalmi út								
Vasúti- vagy villamospályával ellátott úttest								
Útkereszteződés								
Érmekek - lejtő							Szakfelügyelő, KF vezető	